

Vulnerabilità sismica scuola Forli



Figure 22: Termogramma T2 – in evidenza la presenza di ricorsi su murature in pietrame



Figure 23: Termogramma T5 – in evidenza la presenza di ricorsi su murature in pietrame

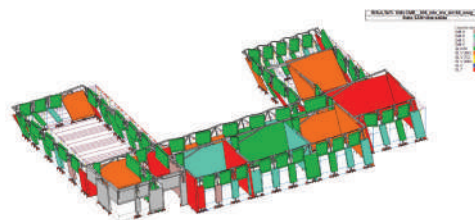


Committente Comune di Pletrasanta
Luogo Pletrasanta (Lu)

Servizio Valutazione di vulnerabilità sismica.

Importo lavori -

Descrizione Valutazione vulnerabilità statica e sismica di una scuola media con struttura in muratura.
Superficie: 827mq,
Volume: 4800mc,
Destinazione d'uso: Scuola



CARICHI: 0882 COC-03 (parametri: anti-copertura)

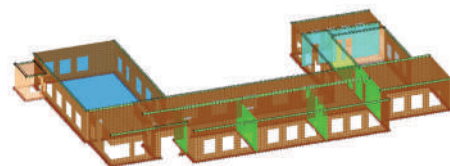
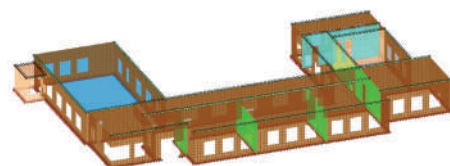


Figure 5: Carico permanente trattenuto dai zocli

Modello Furti_Jessoni_BEPSP



CARICHI: 0882 COC-03 (parametri: anti-copertura r.c.d.)

Modello Furti_Jessoni_BEPSP

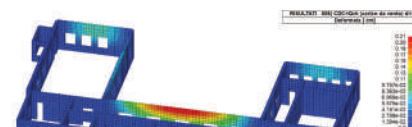
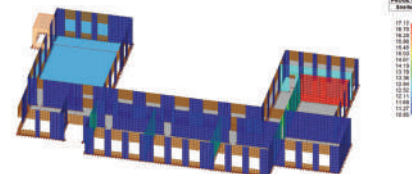
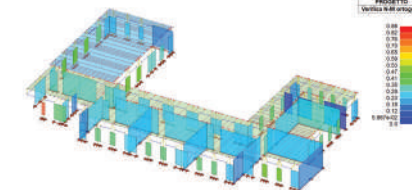


Figure 27: Tensioni verticali indotte dal carico sismico direzione -X-



PROGETTO: Sismotoni



PROGETTO: Velocità di ortogonali

